

Per maggiori info



PRIMI 3 EPISODI

2-11-16 APRILE

DALLE 17.30 ALLE 19.00

SERIAL LAPAROCELE

Prima Stagione



2024



Prima Stagione

SERIAL LAPAROCELE

“

Negli ultimi anni abbiamo assistito all'accavallarsi di nuove tecniche, nuovi materiali e nuove evidenze e linee guida che hanno risvegliato la chirurgia di parete dal torpore in cui era rimasta per anni. Tuttavia, questo rapido susseguirsi di informazioni, spesso, ha rischiato di generare incomprensioni e incertezze.

Con queste tre puntate, vogliamo cercare di ordinare almeno alcune idee che possano fare da struttura portante per chi si occupa a tempo pieno, ma anche occasionalmente, di chirurgia della parete.

All'interno di General Surgery Update, abbiamo scelto un format agile che ci permetterà di affrontare svariati argomenti per raggiungere facilmente tutti i chirurghi.

Prima Stagione

SERIAL LAPAROCELE

I EPISODIO

Martedì 2 aprile 17.30 - 19.00

Caso standard

- Paziente senza comorbidità
- Ernia di piccole dimensioni

Il punto Nicola Baldan

Moderatori Nicola Baldan, Antonio Azzinnaro

Intervistati Jacopo Andreuccetti, Alessandro Falcone
Marcello Picchio, Lorenzo Morini

Domande

1. C'è ancora spazio per la chirurgia laparoscopica?
2. Quali tecniche nell'approccio endo-laparoscopico?
3. Quando open e quando laparoscopico?
4. Learning curve laparoscopico e open nei casi standard?
5. Quali scelte nel paziente anziano?
6. Quali scelte nella donna fertile?





Prima Stagione

SERIAL LAPAROCELE

II EPISODIO

Giovedì 11 aprile 17.30 – 19.00

Caso intermedio

- Paziente senza comorbidità + Ernia di dimensioni medio-grandi
- Paziente con comorbidità + Ernia di piccole dimensioni
- Urgenza con basso rischio di sindrome compartimentale, deiscenza della sutura, reintervento precoce
- Ernie parastomali

Il punto Nicola Baldan

Moderatori Nicola Baldan, Andrea Lauretta

Intervistati Bruno Alampi, Andrea Manetti
Stefano Bolzon, Antonio Marioni

Domande

1. **Ci sono comorbidità più temibili di altre?**
Quali e cosa fare per preabilitare il paziente
2. **La chirurgia di parete nel paziente obeso**
Cosa varia nell'algoritmo del chirurgo? La tua esperienza
3. **Ruolo della endo-laparoscopia nelle ernie tra 6 e 10 cm?**
In particolare quale delle varie tecniche può essere più indicata?
Ne hai esperienza?
4. **Quale trattamento nei laparoceli sottocostali o sottoxifoidei di di mensioni contenute?**
Chirurgia aperta o laparoscopica? La tua esperienza
5. **Trattamento dell'ernia parastomale**
Quale tecnica utilizzi? Con quali materiali? Da quanto tempo?
Sei soddisfatto di tecnica/materiali che utilizzi o ti rimane qualche perplessità?

Prima Stagione

SERIAL LAPAROCELE

III EPISODIO

Martedì 16 Aprile 17.30 – 19.00

Caso complesso

- Paziente senza comorbidità + ernia molto voluminosa
- Paziente con comorbidità + Ernia di dimensioni medio-grandi
- Ernie con perdita di domicilio > 20%
- Ernie di confine
- Urgenza con alto rischio di sindrome compartimentale, deiscenza della sutura, reintervento precoce

Il punto Nicola Baldan

Moderatori Camillo Leonardo Bertoglio, Gianluca Garulli
Mauro Zago

Intervistati Giovanni Bellanova, Rossana Berta
Alberto Di Leo, Francesco Gossetti

Domande

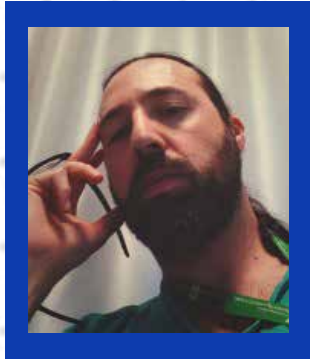
1. Quale ruolo del botulino?
2. Quale ruolo della trazione verticale?
3. Separazione posteriore dei componenti: pro e contro?
4. La separazione anteriore dei componenti è ancora attuale?
5. Quali indicazioni per il biologico? E quale biologico?
6. Quali le caratteristiche del Centro di riferimento per la parete complessa e come certificarlo?





Prima Stagione

SERIAL LAPAROCELE



Bruno Alampi
Milano



Jacopo Andreucetti
Brescia



Antonio Azzinnaro
Genova



Nicola Baldan
Padova



Giovanni Bellanova
Francavilla Fontana



Rossana Berta
Faenza



Camillo Leonardo Bertoglio
Magenta



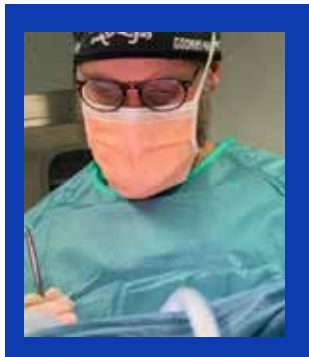
Stefano Bolzon
Ravenna



Alberto Di Leo
Trento

Prima Stagione

SERIAL LAPAROCELE



Alessandro Falcone
Torino



Gianluca Garulli
Rimini



Francesco Gossetti
Roma



Andrea Lauretta
Aviano



Andea Manetti
Firenze



Antonio Marioni
Pisa



Lorenzo Morini
Milano



Marcello Picchio
Velletri



Mauro Zago
Lecco





Prima Stagione

SERIAL LAPAROCELE

INFORMAZIONI GENERALI

SEDE DELL'EVENTO

Webinar Zoom | On Demand su www.generalsurgeryupdate.com

ECM

Non previsto

ISCRIZIONE

L'iscrizione all'evento è riservata e gratuita per Medici Chirurghi.
L'iscrizione comprenderà: Partecipazione all'evento,
Possibilità di interazione via chat durante la discussione,
Attestato di partecipazione digitale

È necessario iscriversi ad ogni singolo evento

ISCRIZIONI

I EPISODIO - Caso Standard

Martedì 2 Aprile 2024 (17.30 – 19.00)

[Clicca qui per iscriverti](#)

II EPISODIO - Caso Intermedio

Giovedì 11 Aprile 2024 (17.30 – 19.00)

[Clicca qui per iscriverti](#)

III EPISODIO - Caso Complesso

Martedì 16 Aprile 2024 (17.30 – 19.00)

[Clicca qui per iscriverti](#)

CONTATTI

Andrea Rossi | 0564.412038

andrea@tigicongress.com



Prima Stagione

SERIAL LAPAROCELE

**GRAZIE AL CONTRIBUTO NON
CONDIZIONATO DI:**

PLATINUM SPONSOR

 **DAHLHAUSEN** *Italy*

Medtronic

